

**BREVET PROFESSIONNEL
COIFFURE
SESSION 2016**

SUJET

Épreuve U52 : Arts appliqués à la profession

**Ce sujet comporte 7 pages numérotées de 1/7 à 7/7
Les pages 5, 6 et 7 sont à rendre agrafées en bas à gauche**

BREVET PROFESSIONNEL COIFFURE		
SESSION 2016	Épreuve U52 : ARTS APPLIQUES	
Durée : 2h00	Coefficient : 2	Page : 1/7

SUJET

DESIGN ET COIFFURE MODULAIRES

Contexte

Le module* est très présent dans notre vie quotidienne. Il se décline dans les domaines des arts appliqués.

Les logements de la Tour Nagakin de Kisho Kurokawa (1972), les jeux tels que les *LEGO*® (depuis 1930), avec leur système de briques à assembler, le jeu vidéo *Tetris*® ou encore la tablette de chocolat, sont des exemples utilisant le module.

Module* : élément juxtaposable, pouvant se combiner à d'autres de même nature ou participant à une même fonction.

Demande

Le 34^{ème} Salon des Comités d'Entreprise & Collectivités de la Côte d'Azur, présentera toute une gamme de bureaux et d'accessoires modulaires.

Le responsable du salon souhaiterait que les hôtes soient à l'image de la thématique. Il vous est demandé de réaliser une coiffure s'inspirant du module.

- I. **Analyse.**
Après observation des planches A et B, nommer et relever graphiquement au moins 3 formes et combinaisons de formes modulaires sur la page 5/7.
- II. **Recherches.**
A partir des documents et de l'analyse, proposer, sous forme de croquis, deux recherches de coiffures modulaires sur la page 6/7.
- III. **Esquisse finalisée.**
Réaliser à partir des recherches l'esquisse finalisée en couleur sur la page 7/7. Justifier votre choix.

Évaluation

- Identification et analyse écrite et graphique des éléments formels
- Transfert des éléments et principes analysés
- Adaptation morphologique
- Maîtrise graphique et soin



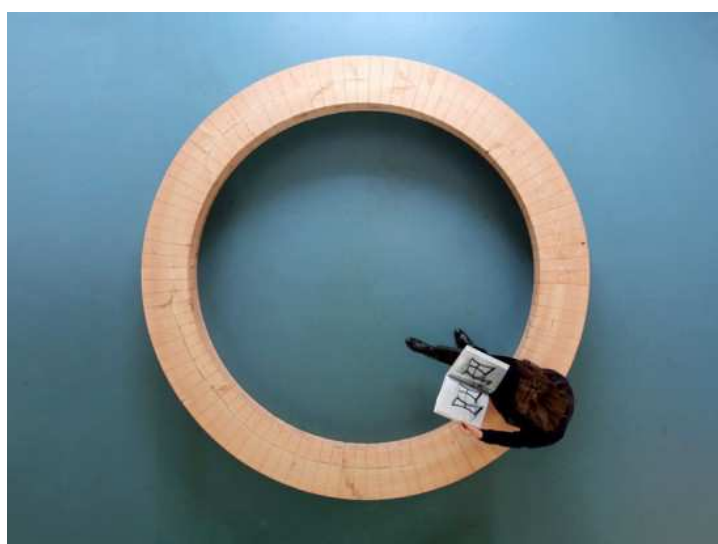
Meuble Zoo par Mayice, 2014

BREVET PROFESSIONNEL COIFFURE		
SESSION 2016	Epreuve U52 : ARTS APPLIQUES	
Durée : 2h00	Coefficient : 2	Page : 2/7

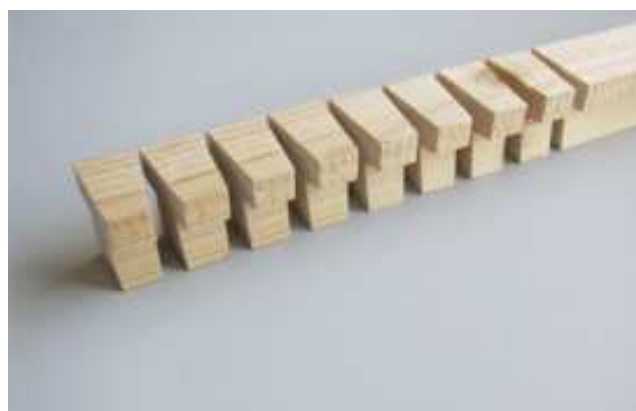
DOCUMENTATION – Planche A



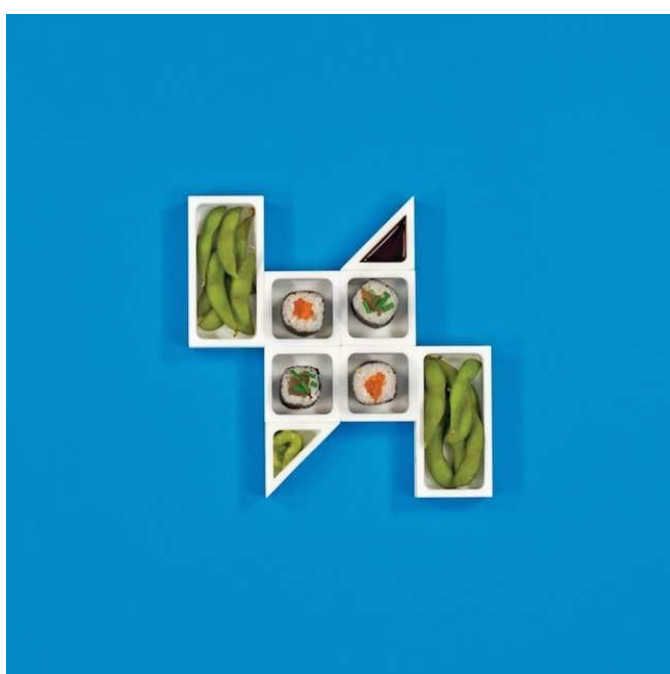
KIVO par Alexander Lorenz pour Herman Miller, 2014



SuperMod, meuble imprimé en 3D par Simplus Design en collaboration avec Bold Machines, 2015

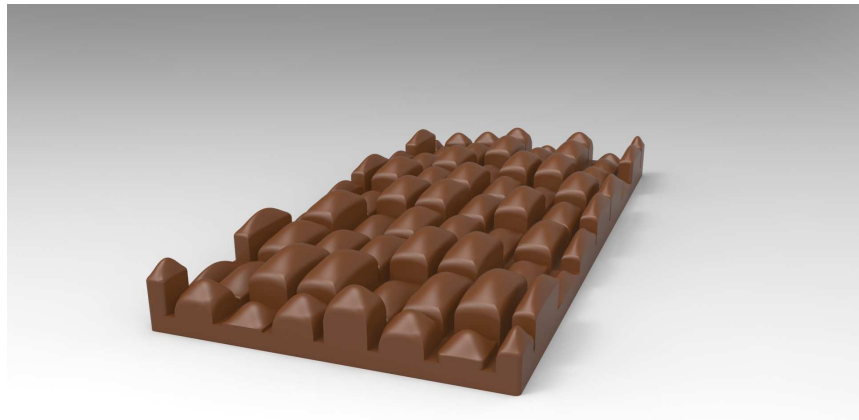


Wood Ring Bench par Chris Kabel, 2011

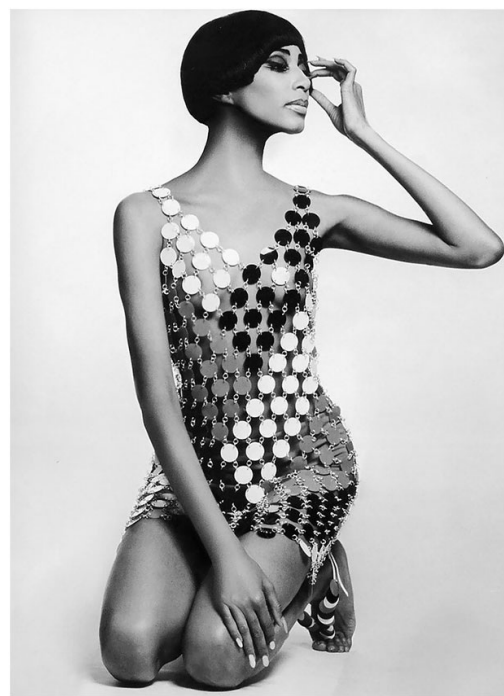


Modular Lunch Tray par Josiah Jones, 2014

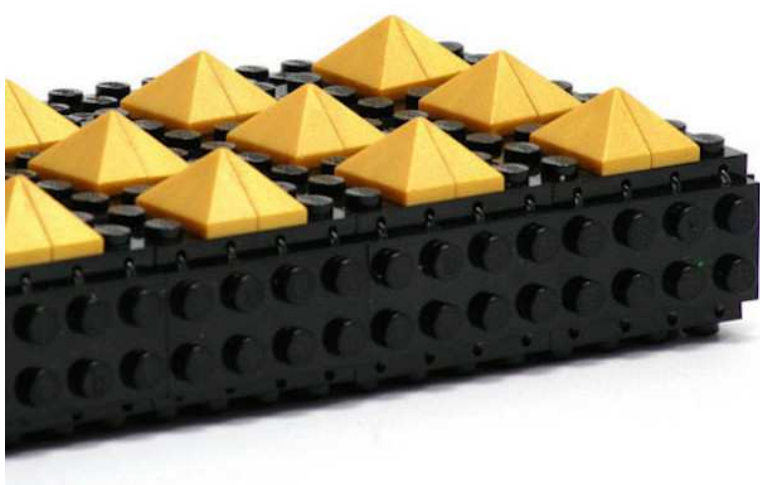
Tour Nagakin de Kisho Kurokawa (1972)



Design Chocolate Tablet par Elora Couton



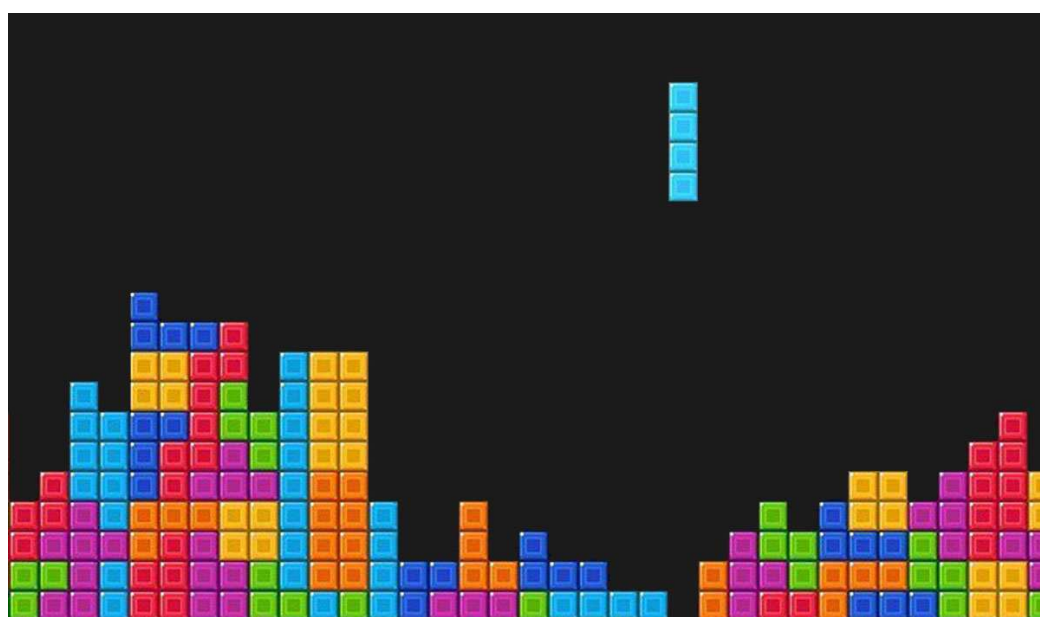
Jupe par Paco Rabane ,1966



Sac à main Lego® par Agabag, 2014



Perruque Lego® par Elroy Klee 2013



Tetris® par Alekxei Pajitnov, 1984

Académie :	Session :	Modèle E.N.
Examen :	Série :	
Spécialité/option :	Repère de l'épreuve :	
Épreuve/sous épreuve :		
NOM		
<small>(en majuscule, suivi s'il y a lieu, du nom d'épouse)</small>		
Prénoms :	n° du candidat	<input type="text"/>
Né(e) le :	<small>(le numéro est celui qui figure sur la convocation ou liste d'appel)</small>	

DANS CE CADRE

NE RIEN ÉCRIRE

Note :	20
--------	----

Appréciation du correcteur (uniquement s'il s'agit d'un examen).

I. Analyse

Académie :	Session :	Modèle E.N.
Examen :	Série :	
Spécialité/option :	Repère de l'épreuve :	
Épreuve/sous épreuve :		
NOM		
<small>(en majuscule, suivi s'il y a lieu, du nom d'épouse)</small>		
Prénoms :	n° du candidat	<input type="text"/>
Né(e) le :		
<small>(le numéro est celui qui figure sur la convocation ou liste d'appel)</small>		

DANS CE CADRE

NE RIEN ÉCRIRE

Note :	20
--------	----

Appréciation du correcteur (uniquement s'il s'agit d'un examen).

II. Recherches



Académie :	Session :	Modèle E.N.
Examen :	Série :	
Spécialité/option :	Repère de l'épreuve :	
Épreuve/sous épreuve :		
NOM		
<small>(en majuscule, suivi s'il y a lieu, du nom d'épouse)</small>		
Prénoms :	n° du candidat	<input type="text"/>
Né(e) le :		
<small>(le numéro est celui qui figure sur la convocation ou liste d'appel)</small>		

DANS CE CADRE

NE RIEN ÉCRIRE

Note :	20
--------	----

Appréciation du correcteur (uniquement s'il s'agit d'un examen).



III. Esquisse finalisée

Justifier votre choix :

.....

